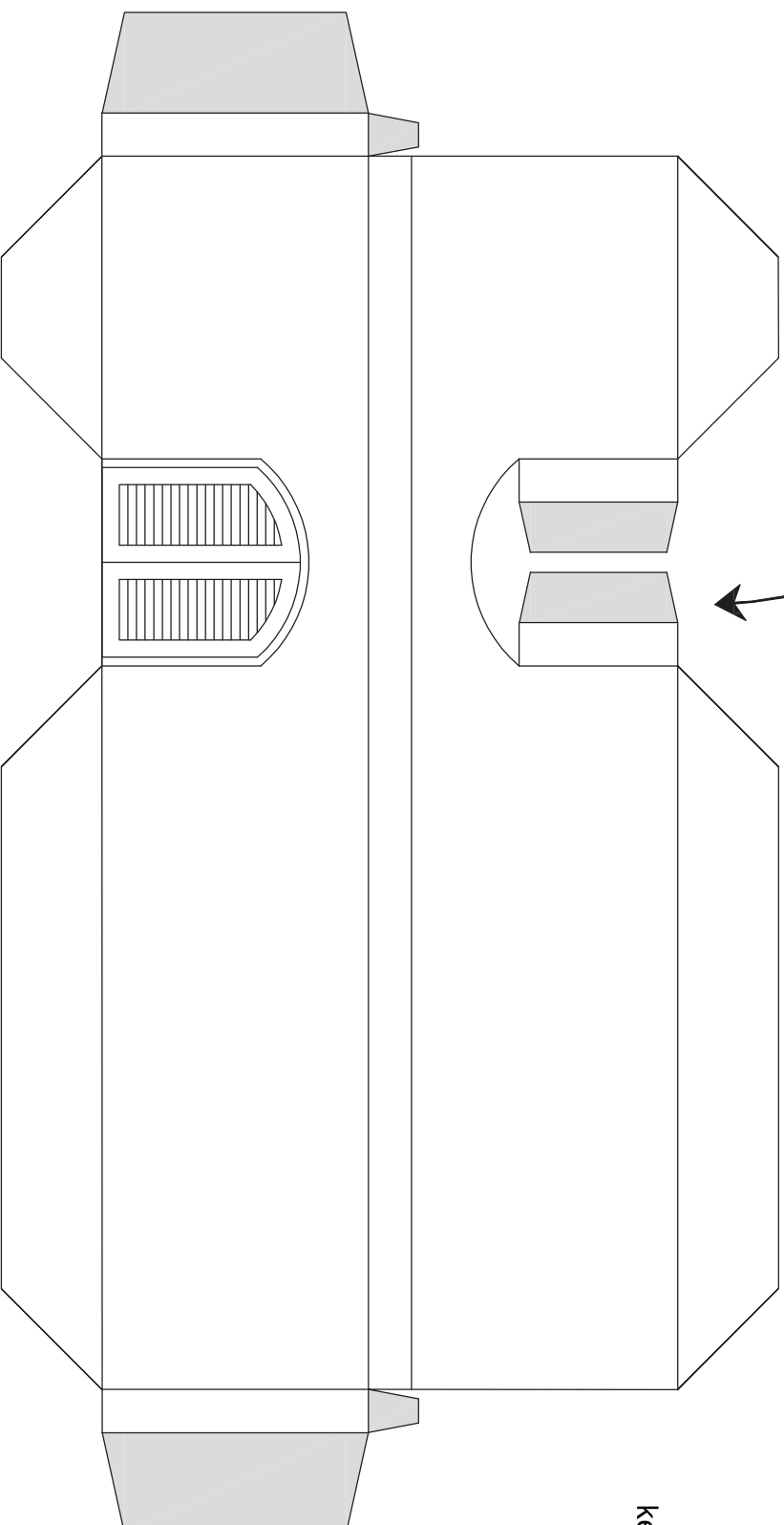


Díl tvořící Klenbový pás
ve vrátech (nadpraží).

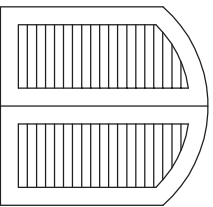
Tyto nevyplněné části slouží k nalepení objektu na
podklad z vlnité lepenky.

Nejdříve vybarví,
potom vystříhni!
První, co nalepíš, bude díl
tvořící klenbový pás
(nadpraží)!
Šedé plochy slouží
ke slepení jednotlivých dílů!

STATEK č.14 / 4 z 5



Tyto nevyplněné části slouží k nalepení objektu na
podklad z vlnité lepenky.



Vrata k nalepení
z druhé strany.

VSTUPNÍ VRATA

A ZEĎ DO AREÁLU STATKU

Půdorys tvaru "L", výška zdi 3,70 m.



Uvedená práce (dílo) podléhá licenci Creative Commons
Uvedte autora-Neuvěřtejte dílo komerčně-Zachovejte licenci 3.0 Česko



Tento výukový materiál byl vytvořen na
střední průmyslové škole stavební, Opava,
příspěvková organizace, v rámci projektu
„STAGE 14“, reg. č. CZ.1.07/1.1.24/02.0109
a za finanční podpory z prostředků
Evropského sociálního fondu a rozpočtu ČR.

